

ORGANIGRAMA

Anexa nr.1 la Hotărârea CJT nr. 231 / 27.11.2019

CONSILIUL JUDEȚEAN TIMIȘ

PREȘEDINTE

ADMINISTRATOR PUBLIC 1

TOTAL	267
F.D.P.	2
FP conducere	31
F.C. conducere	2
FP execuție	203
PC execuție	30

VICEPREȘEDINTE

VICEPREȘEDINTE

SECRETAR GENERAL AL JUDEȚULUI TIMIȘ 1

DIRECȚIA CONTROL INTERN MANAGERIAL, COMUNICARE ȘI RELAȚII INSTITUȚIONALE

DIRECTOR EXECUTIV 1

DIRECȚIA ADMINISTRATIVE PUBLICE LOCALA

DIRECTOR EXECUTIV 1

DIRECȚIA RESURSE UMANE, ORGANIZARE, SALARIZARE

DIRECTOR EXECUTIV 1

DIRECȚIA INVESTIȚII ȘI MANAGEMENTUL PROIECTELOR

DIRECTOR EXECUTIV 1

DIRECȚIA BUDGET - FINANȚE, INFORMATIZARE

DIRECTOR EXECUTIV 1

DIRECȚIA ADMINISTRAREA PATRIMONIULUI

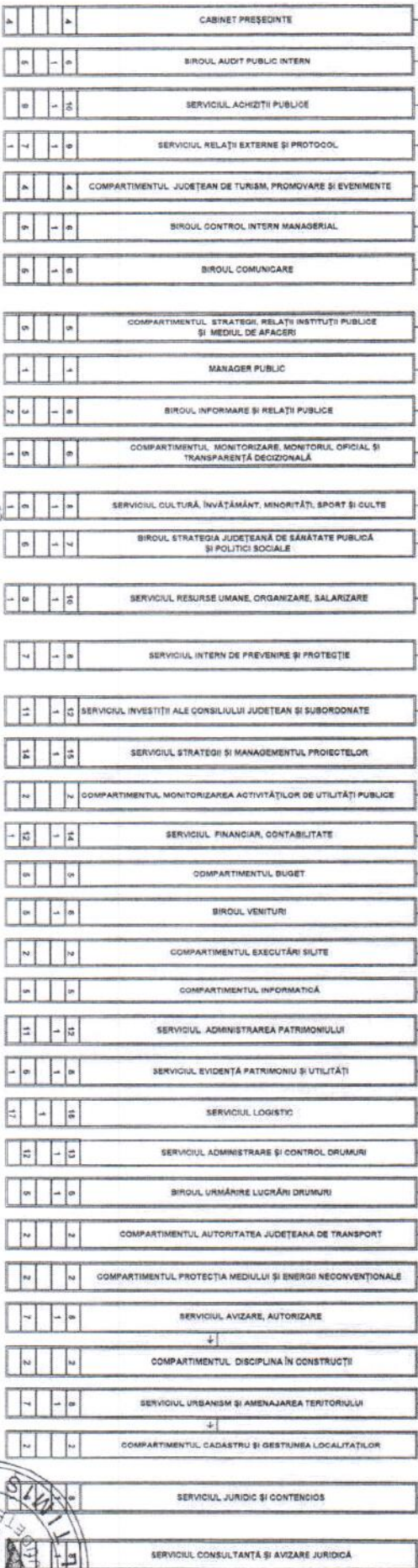
DIRECTOR EXECUTIV 1

DIRECȚIA TEHNICĂ

DIRECTOR EXECUTIV 1

ARHITECT ȘEF

ARHITECT ȘEF 1



PREȘEDINTE
CĂLIN IONEL DOBREA
VICEPREȘEDINTE

P. DIRECTOR EXECUTIV
ȘEF SERVICIU, ORGANIZARE, SALARIZARE
LĂCRĂȘOARA PETRIȘOR

