

Adunarea Regiunilor Europene (ARE)



Cuprins



Pezentarea ARE



Structura ARE



Grupuri de lucru



Programe emblematice



Social media



Contact

O rețea, un partener, o voce

O rețea

- ✓ Dispune de cea mai largă rețea de regiuni din întreaga Europă
- ✓ Acoperă o gamă largă de subiecte, având o structură flexibilă
- ✓ Ține cont că: “Membrii noștri ne arată calea”.

O voce

- ✓ Cea mai largă rețea de regiuni => acțiuni comune de advocacy, bazată pe membri “Împreună suntem mai puternici!”
- ✓ Cea mai largă rețea de regiuni din întreaga Europă => loc privilegiat în fața instituțiilor UE, a Națiunilor Unite și a Consiliului Europei.

Un partener

ARE acoperă totul:

- ✓ Monitorizează apeluri pentru proiecte
- ✓ Diseminează informații privind oportunități de finanțare și căutare de parteneri
- ✓ Ajută / asistă membrii în găsirea de parteneri pentru proiecte
- ✓ Scrie și dezvoltă proiecte
- ✓ Participă la proiecte ca partener.

Misiunea Adunării Regiunilor Europene este aceea de a fi vocea regiunilor din Europa.

Obiectivele Adunării Regiunilor Europene sunt:

- ✓ Promovarea intereselor regionale în Europa și în afara Europei
- ✓ Promovarea cooperării interregionale, pentru a susține schimburile de experiență și dezvoltarea regională.

Prezentarea ARE

Cea mai largă rețea independentă politică a regiunilor din întreaga Europă

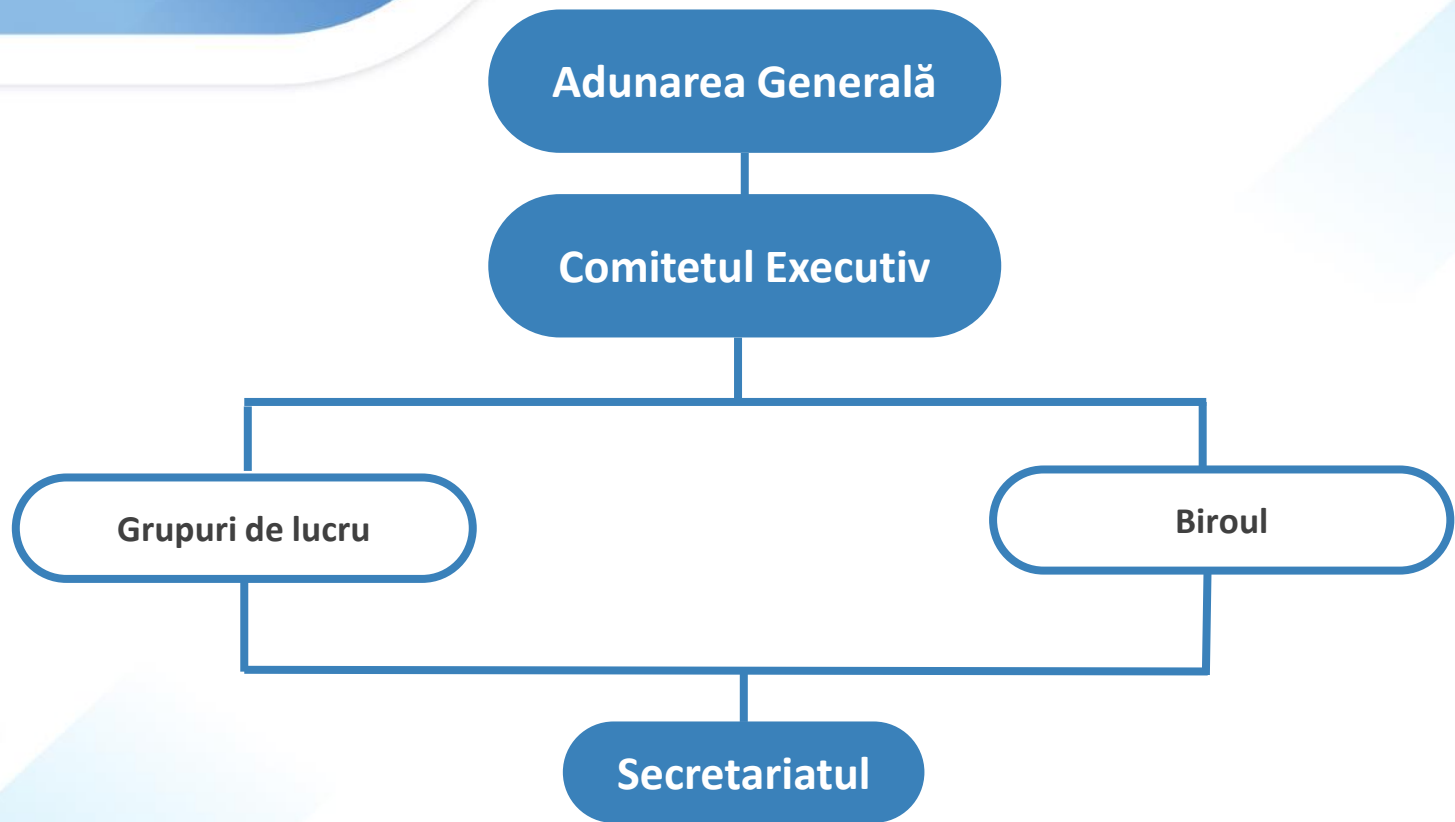
Elemente cheie

- ✓ Fondată în 1985
- ✓ Peste 150 de regiuni din 30 de țări
- ✓ 2/3 sunt regiuni UE și
1/3 dintre membri sunt din afara UE
- ✓ Este o adunare politică formată din
reprezentanți regionali aleși
- ✓ Este o platformă pentru schimb de bune
practici, advocacy și proiecte interregionale UE



Structura ARE

- ✓ Adunarea Generală
- ✓ Comitetul Executiv
- ✓ Grupurile de lucru
- ✓ Biroul
- ✓ Secretariatul



Adunarea Generală

Ce este Adunarea Generală?

Este cea mai înaltă autoritate a ARE, reprezentată de către toți membrii ARE.

Adunarea Generală:

- ✓ Se reunește o dată pe an
- ✓ Alege membrii Comitetului Executiv și îi însărcinează să implementeze deciziile sale
- ✓ Aprobă și ratifică toate chestiunile bugetare
- ✓ Adoptă rapoartele anuale ale Comitetului Executiv, ale Biroului și Grupurilor de lucru
- ✓ Ratifică deciziile Comitetului Executiv privind dobândirea și/sau pierderea calității de membru
- ✓ Ratifică Procedurile/Regulamentul.

Comitetul Executiv

Ce este Comitetul Executiv?

Este al doilea cel mai înalt organism de guvernare/conducere al ARE, format din membrii aleși în cadrul Adunării Generale.

Comitetul Executiv:

- ✓ Este format din Președinte, Trezorer, 6 Vicepreședinți, 3 Vice președinți ale Grupurilor de lucru, 3 Președinți de Programe și Președinte Onorific.
- ✓ Gestionează coordonarea tuturor activităților ARE și însărcinează Secretarul General să implementeze deciziile sale. Între adunări, este cea mai înaltă autoritate a ARE și se reunește de 4-5 ori pe an.

Biroul

Ce este Biroul?

Este vocea politică primară a ARE.

Biroul:

- ✓ Se reunește de două ori pe an.
- ✓ Este format din membrii Comitetului Executiv și din câte doi reprezentanți ai fiecărei țări reprezentate în ARE.
- ✓ Se angajează în problemele paneuropene și globale propuse/prezentate de membri.
- ✓ Stabilește baza politică pentru activitatea de advocacy a ARE, prin adoptarea poziției politice a ARE.

Grupuri de lucru

Ce sunt Grupurile de lucru?

Un laborator pentru inovație.

Grupurile de lucru:

- ✓ Acoperă o gamă largă de domenii
- ✓ Furnizează / asigură un spațiu ne-birocratic și de încredere pentru învățare reciprocă.
- ✓ Un loc în care ideile de cooperare sunt inițiate și apoi iau diferite forme, în funcție de nevoile regiunilor (advocacy, transfer de bune practici și proiecte).

Secretariatul

Ce este Secretariatul?

Secretariatul este facilitatorul activităților și al acțiunilor ARE.

Secretariatul:

- ✓ Are baza / sediile în Strasbourg și Bruxelles
- ✓ Cooperează strâns cu birourile ARE din Alba și din Dnipropetrovsk
- ✓ Colaborează cu asistenții (funcționarii publici asistenți) ai ARE
- ✓ Organizează evenimentele ARE și comunică activitățile ARE
- ✓ Încurajează membrii să participe în cadrul rețelei
- ✓ Conectează organizația cu Instituțiile Europene și cu alte instituții abilitate
- ✓ Derulează proiecte UE în numele Adunării.



Grupurile de lucru



Vicepreședintele Kenneth Backgård, Regiunea Norrbotten (SE) coordonează activitatea grupurilor de lucru din domeniile **Economie și Dezvoltare Regională**

- ✓ Grup operativ pentru Politica de Coeziune
- ✓ Transport și mobilitate
- ✓ Cercetare și inovație
- ✓ Energie și schimbare a climatului
- ✓ Investiții, afaceri și IMM-uri



Studiu de caz

Grupul Operativ pentru Politica de Coeziune

- ✓ În 2016, la AG ARE din Nordland (Norvegia), membrii au desemnat un Raportor pentru viitoarea politică de coeziune
- ✓ Ca urmare a acestei decizii, ARE a adoptat un document - poziție privind viitoarea politică de coeziune post-2020
- ✓ ARE a organizat numeroase dezbateri pe acest subiect al Politicii de Coeziune
- ✓ O #CohesionAlliance = Alianță a Coeziunii a fost creată pentru a apăra / a întări Politica de Coeziune post-2020.

Studiu de caz

Grupul de Lucru pentru Transport și Mobilitate

- ✓ În cadrul ARE există un grup de lucru pentru transport și mobilitate, dedicat:
 - Dezbaterei și promovării cunoștințelor și a schimbului de experiențe, în rândul regiunilor, cu privire la problemele cheie ale sistemului de transport
 - Trendului în mobilitate sustenabilă
 - Activității, cu regiunile membre, pentru îmbunătățirea vieții urbane cu ajutorul unor soluții sustenabile integrate.

**Vicepreședintele Mihai Ritivoiu, Regiunea Timiș (RO),
coordonează activitatea grupurilor de lucru din domeniile
Politică Socială & Sănătate Publică**

- ✓ Rețeaua E-sănătate
- ✓ Inovație în sănătate
- ✓ Incluziune și antreprenoriat social
- ✓ Focus - grup privind prevenirea și asistența medicală pentru copii



Studiu de caz

E-sănătate

- ✓ Rețeaua ARE pentru E-sănătate a fost creată în 2006, numeroase proiecte fiind dezvoltate de atunci
- ✓ Angajarea în Parteneriatul European pentru Inovare privind Îmbătrânirea Activă și Sănătoasă a avut efecte politice serioase dincolo de E-sănătate:
 - Inovația IT a schimbat modul în care puterea și luarea deciziilor au fost distribuite. Acest lucru a condus la discuții despre participarea activă a cetățenilor, guvernare, proiectare și inovare în sectorul public, în general.

Studiu de caz

Persoane cu dizabilități

- ✓ ARE este, de mulți ani, activă în integrarea persoanelor cu dizabilități, prin Grupul de Lucru pentru Egalitate de Șanse
- ✓ EASPD, Asociația Europeană a Furnizorilor de Servicii pentru Persoanele cu Dizabilități și AER lucrează pentru o mai bună integrare a migranților cu dizabilități – Proiectul AMiD:
 - Proiectul va avea ca rezultat crearea unui Instrument Specific de Evaluare a Nevoilor, care să fie difuzat între toți actorii care se ocupă de evaluarea migranților.

**Vicepreședintele Radimir Čačić, Regiunea Varazdin (HR),
coordonează activitatea grupurilor de lucru din domeniile
Cultură, Educație & Tineret**

- ✓ Cultură
- ✓ Educație
- ✓ Tineret



Studiu de caz

Educație

- ✓ În aprilie 2013, sub-comisia ARE pentru Educație a decis crearea unui grup de lucru pentru prevenirea abandonului școlar timpuriu.
- ✓ Membrii au dezvoltat Proiectul ERASMUS+ ca instrument al eforturilor comune pentru Combaterea Abandonului Școlar (JET-CD):
 - Permițând îmbunătățirea elaborării de politici pe această temă
 - Astfel, regiunile participante au elaborat împreună un manual cu cele mai bune practici regionale în combaterea abandonului școlar timpuriu.

Studiu de caz

Tineret

- ✓ Participarea și capacitatea tinerilor au fost și sunt foarte importante pentru ARE.
- ✓ Promovarea participării tinerilor în societate și în luarea deciziilor reprezintă o prioritate absolută pentru ARE.
 - de aceea, a fost creată Rețeaua Regională a Tinerilor (RRT) / the Youth Regional Network (YRN) în 2008.

Programe Emblematice



Academia de Vară

Programul ARE pentru mobilitatea tinerilor ce operează între regiunile membre ale ARE de peste 30 de ani.

Platforma ARE a parlamentelor regionale, a comisiilor și a organizațiilor de tineret din întreaga Europă.

Forumul anual al ARE pentru schimb de experiență în domeniul dezvoltării regionale în Europa.

**ARE în mediul
on-line**



@europeanregions

Contact

info@aer.eu

+32 2 400 10 22

www.aer.eu

@europeanregions

Alăturați-vă Rețelei noastre!



Birouri ARE

6 rue Oberlin - F-67000 Strasbourg

Rue d'Arlon, 63 - B-1040 Brussels

Piata Ion I.C. Bratianu, 1 - RO-510118 Alba Iulia

Heroiv ATO str. 71/3 Kryvyi Rih - UA-50027 Dnipropetrovsk